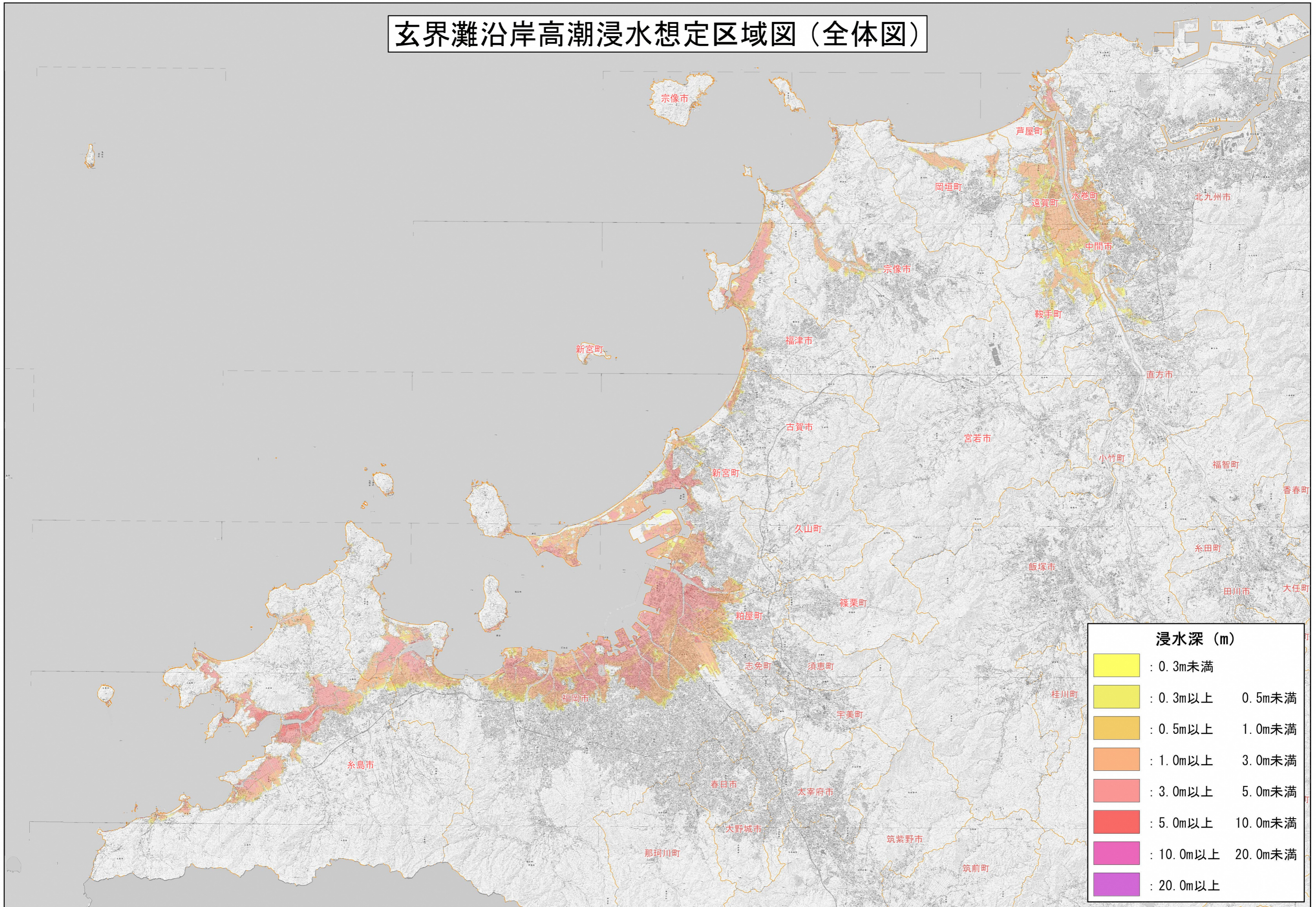


# 玄界灘沿岸高潮浸水想定区域図（全体図）



浸水深 (m)	
Yellow	: 0.3m未満
Light Green	: 0.3m以上 0.5m未満
Orange	: 0.5m以上 1.0m未満
Dark Orange	: 1.0m以上 3.0m未満
Red	: 3.0m以上 5.0m未満
Dark Red	: 5.0m以上 10.0m未満
Purple	: 10.0m以上 20.0m未満
Dark Purple	: 20.0m以上